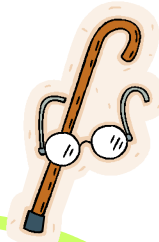


疾患を理解し、自立支援するための

# リハビリ介護の実践方法

～正しい介助方法と簡単リハビリ～



## カリキュラム

### 障害別の疾患の特徴と介助方法

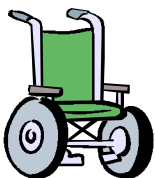
介護の教科書ではほとんど触れられていない、障がい別の疾患の特徴を学ぶ。  
「人間本来の自然な動きを引き出す介助」がじつは自立支援にならない理由を知る。

### 身体機能・認知機能での評価方法 (自立支援と介護の見極めのために)

起き上がりや移乗など各動作について、動作ができない理由を評価するポイントを学ぶ。  
自立支援と介護の見極めは認知機能にあり。  
認知機能の簡単な評価の仕方。

### 疾患別・特徴別 簡単リハビリ

障がい別の疾患の特徴に合った簡単な介助方法・リハビリ方法



ねらい

利用者の障がいの特徴を理解すること。  
そして各動作がなぜ今できないのか？  
もしくはできていても非常に苦労しているのか？  
アセスメントのコツを分かりやすく提示し、立ち上がりや歩行などの際の介助方法やタイミングの見極め方を実技を含めて学んでいただきます。

講師

## 田中義行氏

社会福祉法人ひまわり福祉会  
介護老人保健施設 港南あおぞら  
医学マネジメント部部长 理学療法士



神奈川県リハビリテーション協議会委員、かながわ高齢者保健福祉計画評価・推進等委員会運動器の機能向上部会委員、神奈川県老人保健施設協会リハビリテーション部会部会長。22年度より城西国際大学福祉総合学部非常勤講師予定。

(著書)「縛らない看護(医学書院)」、「作業療法士・理学療法士臨床実習ガイドブック(誠信書房)」、(共著)、「潜在力を引き出す介助」(3月出版予定)(中央法規出版)。(単著)。



日程

平成22年8月26日(木) 13:30～16:30(受付13:00から)

会場

ウィリング横浜 介護実習室 (横浜市港南区上大岡西1-6-1)  
\* 横浜市営地下鉄・京浜急行「上大岡駅」徒歩3分

対象者

高齢者介護サービス関係者

定員

50名(先着順、定員になり次第、受付を終了いたします。)

料金

振興会会員( )5,000円 / 一般 6,000円(会員とは振興会の正会員・賛助会員をいいます。)  
受講費(資料代含む)は、当日の受付でお支払い願います。

申込方法

指定の「受講申込書」をFAXまたは郵送にてお申込みください。ホームページからもお申込ができます。(http://www.kanafuku.jp/)

## お問い合わせ先

(社)かながわ福祉サービス振興会

〒231-0005 横浜市中区本町2丁目10番地 横浜大栄ビル8階

TEL:045-210-0788 FAX:045-671-0295 担当課:教育事業課

ホームページ <http://www.kanafuku.jp/> (受付時間 9:00～18:00 土日祝祭日休み)



# 参加申込書

(社)かながわ福祉サービス振興会  
(教育事業課) 行  
FAX: 045-671-0295  
〒231-0005 横浜市中区本町2-10  
横浜大栄ビル8階

研修名	「リハビリ介護の実践方法」	研修番号	25
開催日時	平成22年8月26日(木)13:30~16:30 (受付13:00~)		
会場	ウィリング横浜 介護実習室(横浜市港南区上大岡西1-6-1)		

お申込日	年 月 日	NO.
法人名*	会員の方は必ず法人名をご記入下さい。	代表者名 (ふりがな) 担当者
事業所名*		
会員の有無	( ) 会員 ( ) 一般	振興会法人会員の事業所にお勤めの方は、法人名、事業所名を必ずご記入ください。ご不明な方は、当振興会ホームページをご覧ください。アドレス: <a href="http://www.kanafuku.jp/">http://www.kanafuku.jp/</a>
連絡先*	住所 〒 -	( 自宅・法人・事業所 )
	ファックス	電話
法人サービス詳細	特定施設(介護付有料老人ホーム) 特定施設(介護付有料老人ホーム以外) 特別養護老人ホーム 介護老人保健施設 介護療養型医療施設 訪問介護 通所介護 居宅介護支援 地域密着型サービス その他のサービス( )	
受講申込みに登録された受講者の個人情報については、適正な管理を行い、研修等事業の円滑な運営のために利用いたします。また、登録された個人情報に基づき、当会から研修等のご案内をすることがあります。ご希望されない場合は、右に をしてください。		案内を希望しない

## <参加者名簿>

お申込合計人数 ( 名 )

フリガナ氏名*	ご職業	参加費	フォーラムに期待すること、聞きたいことなど・ご自由にお書き下さい。
1	経営者 管理者 介護職員 看護職員 ケアマネジャー 公務員 学生 その他( )	1.会員(¥5,000) 2.一般(¥6,000)	
2	経営者 管理者 介護職員 看護職員 ケアマネジャー 公務員 学生 その他( )	1.会員(¥5,000) 2.一般(¥6,000)	
3	経営者 管理者 介護職員 看護職員 ケアマネジャー 公務員 学生 その他( )	1.会員(¥5,000) 2.一般(¥6,000)	
4	経営者 管理者 介護職員 看護職員 ケアマネジャー 公務員 学生 その他( )	1.会員(¥5,000) 2.一般(¥6,000)	
5	経営者 管理者 介護職員 看護職員 ケアマネジャー 公務員 学生 その他( )	1.会員(¥5,000) 2.一般(¥6,000)	

総合計金額 ¥

今回のセミナーを  
何でお知りになりましたか？

- 1.振興会ホームページ 2.WAMネット 3.振興会からのメール 4.FAXチラシ 5.DM 6.新聞広告  
7.他の研修に参加して 8.雑誌( ) 9.会社からの紹介 10.その他( )

## <参加方法>

この「参加申込書」に必要事項を記入のうえ、FAX又は郵送にてお送り下さい。

**個人でのお申込も可能です。**

入場券は、連絡先FAXあてにお送りいたしますので、当日ご持参下さい。

定員を超えた場合は、会場を変更する可能性もございます。参加予定者へ速やかにご連絡致します。

現在困っていることやセミナーに期待することをご記入ください。

コメントはセミナー内での参考とし、他では一切ご使用いたしません。