

介護現場で生きる！看護職の対応技術

日程	平成30年9月26日(水) (10:00~16:00)
対象者	福祉・介護、医療関係者及び興味のある方 推奨職員:(中級~上級・看護職)
料金	会員(法人・個人)8,000円 ・ 一般10,000円
会場	振興会セミナールーム(横浜市中区山下町23番地 日土地山下町ビル9階) みなとみらい線「日本大通り」駅 3番出口 徒歩5分

介護現場は、利用者の方の生活の場であると同時に、医療依存度の高い方も多く、介護現場での看護職の役割はとて重要です。
本研修では、施設や自宅で利用者の方が最後まで自分らしく過ごしていただくために、介護現場での看護職としての対応方法を学び、介護職や医療機関との連携、チーム力の向上を目指します。

【講師】

小谷 洋子 (看護師)



看護師として都立大久保病院・府中神経難病センター・大塚病院・大和私立病院勤務。その後特養ホーム主任・訪問看護ステーション 所長・有料老人ホーム主任などを歴任。現在有料老人ホーム主任。きらめき介護塾 1期生 現場にて認知症の利用者のケアにあたる。キャラバンメイト活動 きらめき介護塾 1期生訪問看護基礎研修終了 JPS 1期生 介護初任者現在は、研修講師 施設研修講師 認知症ケアと終末期ケアをライフワークとして普及啓発に奔走中。

《カリキュラム》

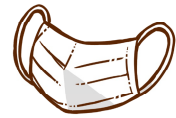
★ 介護現場のケアとは

★ 介護現場の看護職の役割

- ・異常を早期にキャッチするための連携
- ・介護、看護、医師の視点の理解
- ・情報の伝え方のポイント

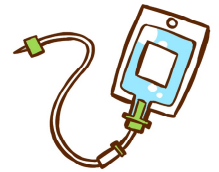
★ 現場でできる看護職の対応策

感染症の対応



急変時の対応

看取り期の対応



法人名	※会員の方は必ず法人名をご記入下さい。		
事業所名			
会員種別	() 会員	() 個人会員	() 一般
個人会員番号			

(公社)かながわ福祉サービス振興会(教育事業課) 行
FAX:045-671-0295
TEL:045-210-0788
 〒231-0023横浜市中区山下町23 日土地山下町ビル9階

連絡先	〈住所〉 〒 _____ (自 宅 ・ 法 人 ・ 事 業 所)
	〈mail〉 _____ @ _____
	〈電話〉 _____ - _____ - _____ (ファックス) _____ - _____
法人サービス詳細	① 特別養護老人ホーム ② 介護老人保健施設 ③ 介護付有料老人ホーム ④ グループホーム ⑤ 病院 ⑥ 訪問介護 ⑦ 通所介護 ⑧ 居宅介護支援 ⑨ 障害関係() ⑩ その他のサービス()

＜参加者名簿＞

お申込合計人数 (名)

No.	フリガナ 氏 名	性別	ご職業	経験年数	①参加費
1		男・女	①経営者 ②管理者 ③介護職員 ④ケアマネジャー ⑤看護職員 ⑥生活相談員 ⑦サービス提供責任者 ⑧その他()	年	1.会員(¥8,000) 2.個人会員(¥8,000) 3.一般(¥10,000)
2		男・女	①経営者 ②管理者 ③介護職員 ④ケアマネジャー ⑤看護職員 ⑥生活相談員 ⑦サービス提供責任者 ⑧その他()	年	1.会員(¥8,000) 2.個人会員(¥8,000) 3.一般(¥10,000)
3		男・女	①経営者 ②管理者 ③介護職員 ④ケアマネジャー ⑤看護職員 ⑥生活相談員 ⑦サービス提供責任者 ⑧その他()	年	1.会員(¥8,000) 2.個人会員(¥8,000) 3.一般(¥10,000)
連絡事項					