

マネジメント

リスク管理

《会場・オンライン同時開催》

これは知っておきたい 障害者総合支援法の基礎のキソ

開催
日時

令和5年4月14日(金)

14:00~17:00

(受講料) 一般: 6,000円 法人・個人会員: 5,000円

(会場)

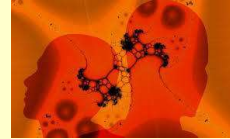
振興会セミナールーム
横浜市中区山下町23
日土地山下町ビル9階

障害福祉の業務に従事されている方 障害の方を支援されているヘルパーやケアマネジャーの方にもおすすめです!

利用者のニーズに応じる支援を実現するには様々なサービス内容や制度のしくみを知っておく必要があります。精神障害 知的障害 身体障害を問わずこれだけは押さえておきたい制度の基礎のキソを学びます。現場に精通する渡邊講師の分かりやすい事例も交えながらの講義は必見です!

《カリキュラム》

- 障害者総合支援法とは?
 - ・ 障害福祉サービスの概要
 - ・ 介護保険との比較
- 相談支援について
 - ・ 相談支援の役割と活用
 - ・ 計画相談とサービス支給決定のながれ
 - ・ 相談支援の現状



講師

社会福祉法人 光友会
いそご地域活動ホーム いぶき 課長
社会福祉士 渡邊 史朗

当時、先駆的な知的障害者を対象とした就労移行支援事業所の立ち上げなどを経て、神奈川県障害者自立支援対策臨時特例交付金による特別対策事業の新サービス体系移行等総合推進事業及び障害者グループホームサポートセンター事業を担当した。年間100件以上の障害福祉事業所の移行相談や新規立ち上げの支援、請求事務及び新入職員のための自立支援法講座などの研修講師として活躍してきた。現在は相談支援専門員として主に精神障害の方の相談に従事している。



受講推奨者

介護福祉関係者
及び興味のある方

初級~中級
(障害関係)

(参加方法を✓してください) 会場 オンライン で参加します

法人名	※会員の方は必ず法人名をご記入ください		(公社) かながわ福祉サービス振興会 (教育事業課)	
事業所名			FAX 045-671-0295	
会員種別	<input type="checkbox"/> 会員 <input type="checkbox"/> 個人会員 (会員番号) <input type="checkbox"/> 一般		電話 045-210-0788	
連絡先	(住所) 〒 - -		〒231-0023 横浜市中区山下町23番地日土地山下町ビル9F	
	(電話) - -	(FAX) - -	(自宅・法人・事業所)	
	(メールアドレス※明瞭にご記入ください)			
法人サービス詳細	① 特別養護老人ホーム ② 介護老人保健施設 ③ 介護付き有料老人ホーム ④ グループホーム ⑤ 病院 ⑥ 訪問介護 ⑦ 通所介護 ⑧ 居宅介護支援 ⑨ 障害関係 () ⑩ その他サービス ()			

＜このセミナーの開催情報を何でお知りになりましたか？複数回答可＞

- ① かなふくセミナー案内 (冊子) ② かながわ福祉サービス振興会からのメール ③ かなふく総合研修サイト ④ フムネット
⑤ ハマキャリアネット ⑥ 介護アンテナ ⑦ FACEBOOK等のSNS ⑧ かながわ福祉サービス振興会のホームページ ⑨ その他:

＜参加者情報＞ 3名以上の場合は複数枚でご送付ください

お申込み合計人数 (名)

No.	フリガナ (上段) / 氏名 (下段)	性別	職業	経験年数	参加費
1		男・女	① 経営者 ② 管理者 ③ 介護職員 ④ ケアマネージャー ⑤ 看護職員 ⑥ 生活相談員 ⑦ サービス提供責任者 ⑧ その他 ()	年	① 会員 (¥5,000) ② 個人会員 (¥5,000) ③ 一般 (¥6,000)
2		男・女	① 経営者 ② 管理者 ③ 介護職員 ④ ケアマネージャー ⑤ 看護職員 ⑥ 生活相談員 ⑦ サービス提供責任者 ⑧ その他 ()	年	計: ¥ _____

連絡事項: